



第一站 來自非洲的「大朋友」

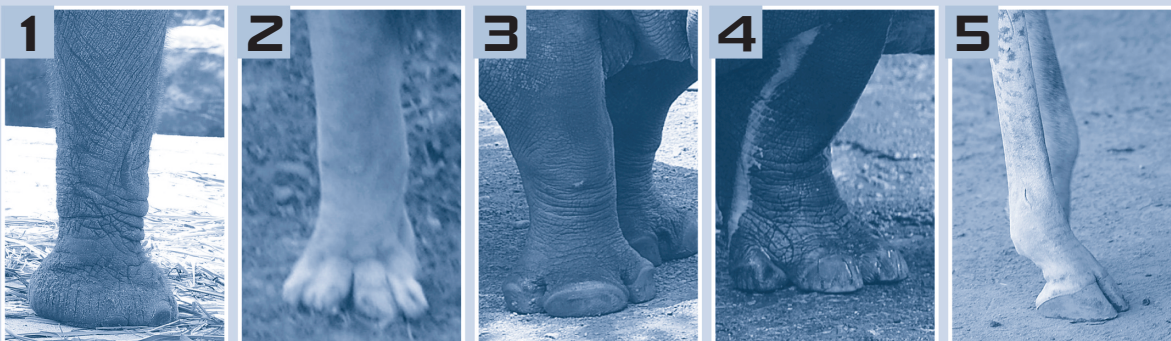
這裡的大型動物們，都是從遙遠的非洲來到臺北市立動物園。非洲是一塊古老的陸地，有世界最龐大的動物族群，種類豐富，數量也很壯觀，所以叫做「野生動物王國」。

一、占地六公頃的非洲區中，有哪些大朋友住在這裡？看一看下面各種線索，猜一猜牠們是誰？並將線索填寫在下頁表格中。

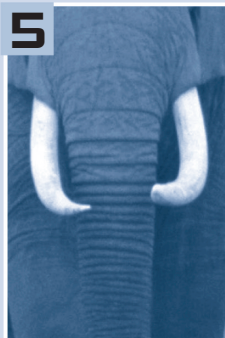
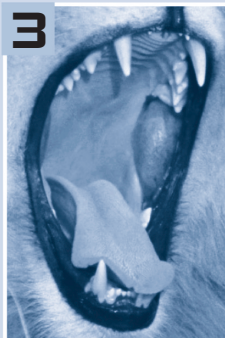
線索一 這是形容誰的特徵？

- | | |
|---|---|
| 1 頭大脖子短、腳圓短又平、門牙特長、鼻子像水管、耳朵超大、陸地動物牠最大。 | 2 身體像圓筒、腿兒短短嘴巴寬、兩棲游泳又潛水、吃草食量大。 |
| 3 世界動物牠最高、膽小緊張又不安、舌頭捲葉吃在行、腿長快跑不易彎。 | 4 2000公斤體重靠肉墊、鼻上大角最特別、嘴唇寬平好食草、大近視卻跑得快。 |
| 5 世界貓科數第一、掩蔽前進一掌擊、咬住咽喉難抵擋、動物世界牠稱王。 | |

線索二 這是誰的腳？



線索三 這是誰的嘴？



動物 \ 線索	線索一	線索二	線索三
非洲象 	1	1	5
獅子 	5	2	3
白犀牛 	4	3	2
長頸鹿 	3	5	4
河馬 	2	4	1

二、根據以上線索，說一說哪些是草食性動物？哪些是肉食性動物？牠們有什麼不同？



三、迷彩服對對碰

下面的迷彩服各是屬於哪隻斑馬的？請連連看。



查普曼斑馬

格列威斑馬



想一想，斑馬為什麼要穿這一身條紋衫呢？